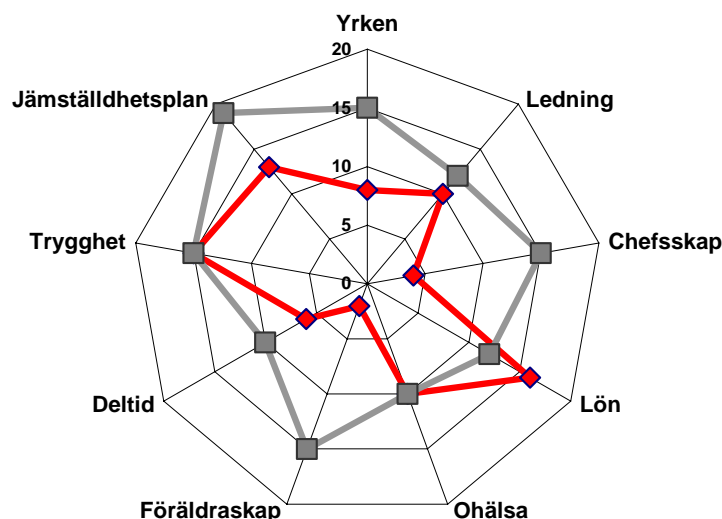


Spegla jämställdheten i er organisation



Egen organisation — Median alla —

NyckeltalsInstitutets jämställdhetsindex, JÄMIX, visar hur jämställdheten ser ut i den egna organisationen och gör det möjligt att jämföra med övriga medverkande organisationer. Uppgifterna är sekretesskyddade.

JÄMIX syftar till att på ett konkret sätt spegla jämställdheten i en organisation. NyckeltalsInstitutet har lång erfarenhet av mätningar av personalnyckeltal och har nu sorterat ut nio lätt mätbara nyckeltal som utgör indikatorer på centrala aspekter av jämställdheten i en organisation. Vart och ett av nyckeltalen bör leda till diskussioner på hemmaplan och göra jämförelser med andra organisationer meningsfulla. De nio nyckeltalen vägs samman till ett jämställdhetsindex – ett mått på hur långt jämställdheten har nått. De nio nyckeltalen som belyser jämställdheten i organisationen är:

- Yrken – är yrkesgrupperna i organisationen jämställda?
- Ledning – är den högsta ledningsgruppen jämställd?
- Chefsskap – har kvinnor och män samma möjlighet att bli chef?
- Lön – är lönen lika för män och kvinnor?
- Ohälsa – ser långtidssjukfrånvaron olika ut?
- Föräldraskap – tar männen ut föräldraledighet?
- Deltid – är sysselsättningsgraden lika?
- Trygghet – är anställningsformen lika?
- Jämställdhetsplan – arbetar ni aktivt med er jämställdhetsplan?

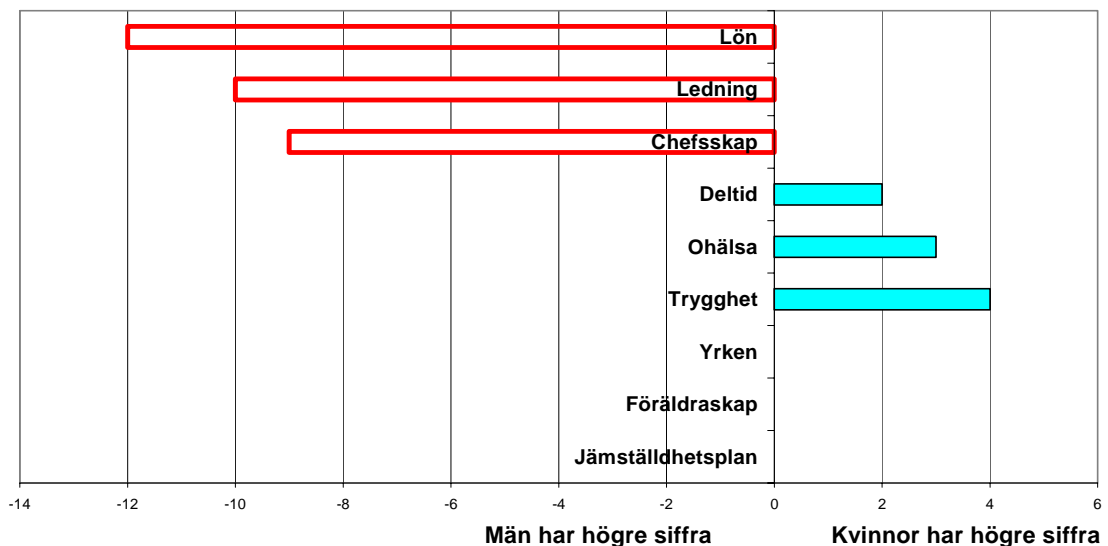
Så använder ni JÄMIX

Mobilisering, lärande och kontroll:

Jämställdhet blir något konkret. Ni kan se var ni ligger dåligt till och var ni ligger bra till. Ni kan jämföra er med andra organisationer och följa förändringar över tiden. På vilka områden kan ni påverka jämställdheten till det bättre? I arbetet för ökad jämställdhet i organisationen utgör JÄMIX ett underlag för förslag till åtgärder.

JÄMIX är ett verktyg för att följa upp organisationens jämställdhetsarbete.

Var råder det inte jämställdhet?*



<http://www.nyckeltalsinstitutet.se>

* Diagrammen bygger på fiktiva uppgifter